



おやま まなびや
丘の学校

大崎市立松山中学校 学校だより
令和6年度 第14号 令和7年1月10日

令和6年度本校基本方針

生徒一人一人が輝く
生徒主体の学校づくり

大崎市松山千石字新広岡台150番地

TEL 0229(55)3118

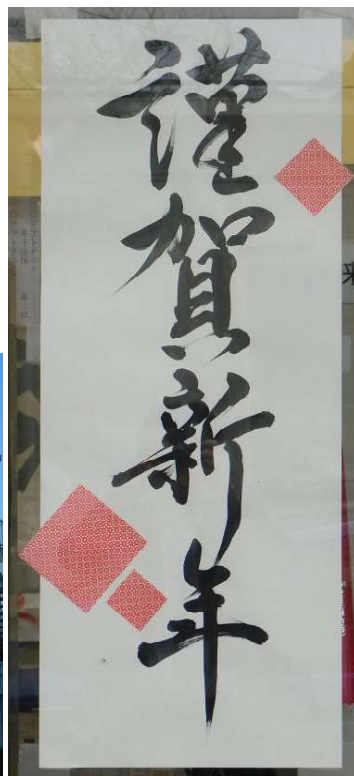
FAX 0229(55)3228

令和7年もどうぞよろしくお願ひいたします

令和7年がスタートしました。自分や家族の幸せ、充実した1年になることなどを願ひながら、気持ちを新たに新年を迎えたことと思ひます。暖冬だった昨冬と打って変わってこの冬は冬らしい気温ですが、心の方は温かく、幸せな日常を過ごせていることに感謝しながら生活していきたいと思ひます。旧年中は保護者の皆様、地域の皆様のご理解や温かなご協力を賜り、感謝が尽きませんでした。令和7年も生徒一人一人がより一層輝いていくとともに、生き生きと充実した学校生活を送ることを願ひ、教職員一丸となって励んでいきます。旧年中同様、2025年、令和7年もどうぞよろしくお願ひいたします。



朝日に照らされる校舎（1月7日朝方撮影）



佐々木忍先生筆「謹賀新年」



1月の行事予定（再掲）

※1月10日以降分です。

※何点か変更点がござひます。

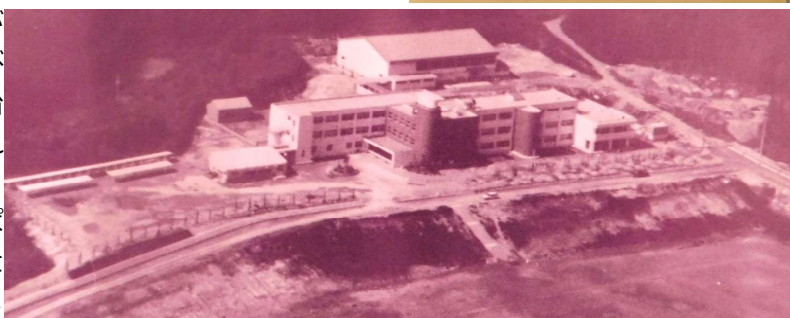
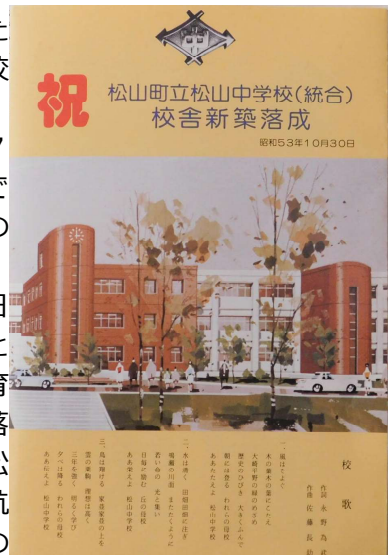
ご注意願ひます。

日 曜	1月 行事等	日 曜	1月 行事等
10 金	全校学力診断テスト	21 火	青森県教委視察来校, 5校時限, 専門・中央委員会, SC来校
11 土	いい音楽の日	22 水	放課後学び支援, がんばっぺスポーツの日
12 日		23 木	部活動なし
13 月	成人の日	24 金	
14 火	5校時限, 部活動なし, SC来校, 高専推薦入試	25 土	古川学園入試, 市PTAフェスティバル
15 水	私立高校推薦等入試, 放課後学び支援	26 日	
16 木	県立支援学校入試, 全国学力・学習状況調査CBT事前調査(2年)	27 月	(職員会議), 5校時限, 部活動なし
17 金		28 火	
18 土		29 水	PTA役員推薦委員会, 放課後学び支援
19 日	食育の日	30 木	私立高校入試(A日程)
20 月	生徒会サミット, 部活動なし, (図書委員会実施)	31 金	

松山中学校 統合校舎の歴史

昨年度も松山中学校の統合校舎の歴史について紹介いたしましたが、改めて1学年の生徒を含めた全校生徒及び保護者の皆様へも本校の歴史について紹介し共有をしたいと思っております。

この千石字新広岡台の地に校舎の建設が始まったのが昭和51年7月であり、統合の松山中学校の歴史は昭和53年1月1日スタートです。しかし、まだ校舎はできておらず、その3月の統合松山中学校の第1回卒業式も4月の第1回入学式も、旧校舎で行われたようです。待ちに待った校舎は同じ昭和53年の7月20日に完成し、8月3日に新校舎へ移転、夏休み明けの8月26日に新校舎での授業が開始となりました。8月中旬に給食調理棟（現在はありません）、9月に体育館が完成し、10月30日の落成式を迎えました。右の画像はその落成式のパンフレットの表紙です。モダンできれいな校舎で、当時の松山町からの新しい校舎に対する大きな期待が感じられます。右下の航空写真は翌年の昭和54年6月のものです。プールやクラブハウスの建物はなく、体育館の西側に武道場がないこともわかります。今は高くそびえる校舎の北側やあいさつ坂の道路沿いにある木がまだ低いことも見て取れます。その当時から大切にされ、多くの人たちの数限りない思い出がいっぱいに詰まったこの松山中学校の校舎をこれからも守り、大切にしていきます。



※6行目からの文のとおり、昭和53年（1978年）3月が統合の松山中学校の「第1回卒業式」、4月が「第1回入学式」ですので、令和7年（2025年）3月に行われる令和6年度卒業式は「第48回卒業式」、4月に行われる令和7年度入学式は「第48回入学式」となります。

おめでとうございます



☆ 瀬峰ミニサッカー大会（U-15） 第3位（古川南中との合同チーム）
敢闘賞 TK（2年）

※（訂正とお詫び）12月23日発行学校だより「丘の校舎」第13号（配布用と回覧用）「おめでとうございます」のコーナーの中で、宮城県読書感想画コンクール北部地区審査会で入選を受賞しましたHKさんの名前のところが「HK（2年）ペア」となっていました。もちろん「ペア」はつきません。謹んでお詫び申し上げます。大変申し訳ございませんでした。

【お知らせとお願い】

- ◇12月上旬の「教育活動についての保護者アンケート」にご協力いただき、大変ありがとうございました。1月下旬に発行予定の学校だより「丘の校舎」第15号に、結果を掲載する予定です。
- ◇アルミ缶、スチール缶等の資源廃棄物の回収につきまして、多大なご協力をいただいておりますこと、本当にありがとうございます。12月16日に富士ケミカルへ2回目の回収をしていただき、売却益は7,434円でした。今回もこの売却益はPTA教育後援会費へ雑収入として入金いたします。引き続き、アルミ缶、スチール缶等の回収にご協力をよろしくお願いいたします。学校が開いていない場合でも、学校の玄関前に置いていただければ対応いたします。なお、今年度は2月中旬に最終の資源廃棄物を業者に引き取っていただくように考えております。
- ◇休日の緊急連絡（事故、事件についての案件）は、松山中の令和6年度土日祝日休業中の緊急連絡用フォームをお願いいたします。（保護者の皆様へは何度か学校連絡用メールにてURLを配信しております。そのURLからお入りください。）なお、e-メッセージの場合は黒色になっているURLをタップすると青色に切り替わり、そこから入れます。